



# Экскурсионный центр

ИНН: 7603064649 ОГРН: 1167627072634

Телефоны: 8(4852)78-92-14; 8(499)110-30-41; 8(800)500-49-35

E-mail: 89206589214@yandex.ru

## «Кострома Классическая» 2 дня /1 ночь

### Программа:

**1 - й день** - Обзорная экскурсия по Костроме + экскурсия по территории Ипатьевского монастыря + экскурсия в Троицком соборе + Экскурсия в Палатах Бояр Романовых + Обед + заселение в гостиницу + Ужин

**2 - й день** - Завтрак + Интерактивная программа в Музее Деревянного зодчества «Вокруг печки» + экскурсия в Музее Лес Чудодей + Обед + Музей Льна и Бересты. Свободное время

**Стоимость программы на 1 человека при группе не менее 10 чел :**

гостиница	Состав группы					
	50+3	40+2	30+2	20+2	15 +1	10 +1
Хостел (2-3-4-8 местные номера)	7900	8000	8100	8400	8200	8700
Гостиница эконом класса	8400	8500	8600	9000	8700	9200
Гостиница 3* (2-х местные номера)	8900	9000	9200	9500	9300	9700
Гостиница повышенной комфортности	9300	9400	9500	9800	9600	10100
<b>Доплата за автотранспортное обслуживание (руб./чел)</b>	<b>800</b>	<b>900</b>	<b>1000</b>	<b>1300</b>	<b>1500</b>	<b>2000</b>

В стоимость входит (все услуги «под ключ»):

- встреча на вокзале
- экскурсионное обслуживание;
- сопровождение по маршруту
- входные билеты в музеи;
- проживание.

-питание (2 обеда, 1 ужин , 1 завтрак)

Примечание: при желании программу можно дополнить посещением музеев

**Питание, проживание, экскурсии – бесплатны для сопровождающих:**

- При группе от 10 чел – для 1 чел. (10+1,15+1)
- При группе от 20-40 чел. – для 2-х чел. (20+2 , 30+2,40+2)
- При группе от 50 чел. – для 3 -х чел. (50+3)

## ОПИСАНИЕ ПРОГРАММЫ

**Во время обзорной экскурсии по Костроме гости города:**

- Познакомятся с исторической частью
- Пройдут по Аллее Признания, где в мостовую вмонтированы таблички с именами людей, внесших неоценимый вклад в становление и развитие Костромы, оставив заметный след в истории костромского края ,
- Увидят Костромской театр
- памятник Островскому и архитектурный ансамбль Дворянского собрания



Посетят:

- Сусанинскую площадь , где стоит здание гауптвахты , и самая большая в России Пожарная каланча.
- Познакомятся с архитектурным ансамблем Торговых рядов 18-19 вв.
- Посетят территорию бывшего Костромского Кремля, где находится уникальный памятник В.И. Ленину, откуда открывается красивый вид реки Волги
- Посетят набережную Волги с Беседкой А. Островского
- Богоявленско -Анастасьин монастырь , где находится чудотворная икона Богородицы Федоровской

В ходе экскурсии гости города услышат о том, как на престол в 1613 году заступил первый царь династии Романовых — Михаил Федорович.

## ИПАТИЕВСКИЙ МОНАСТЫРЬ



*Экскурсия знакомит посетителей с историей монастыря , храмами , архитектурными постройками на территории обители , окончании Смутного Времени и воцарении на престол первого царя династии Романовых.*

**Гости обители посетят место, куда в 1612 году, после нескольких лет войн и раздоров Смутного Времени ,**

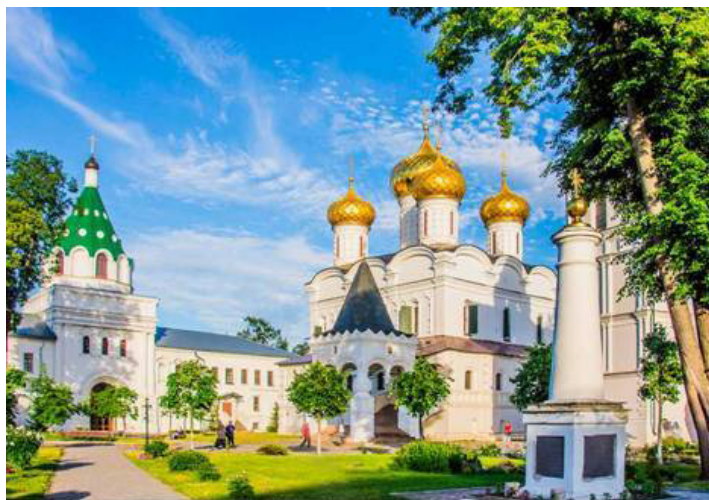
Земским Собором из Москвы было отправлено Великое Посольство для приглашения на престол юного Михаила Романова

**Гостям расскажут** о внешнем и внутренне устройстве монастыря , его православных храмов , жилых и хозяйственных постройках

Посетители монастыря пройдут через **Северные парадные врата** с триумфальными арками, , построенные в стиле барокко в крепостной стене монастыря к приезду императрицы Екатерины II.

Познакомятся с особенностями декоративное убранства **Наместнического корпуса** 17в., ,с нарядными узорчатыми наличниками, в стенах которого проживал архимандрит Кирилл, принимавший участие в избрании царя на Земском соборе 1613 года, и чине царского наречения боярина Михаила Федоровича.

**Посетят Усыпальницу бояр Годуновых**- единственное место в России, где на протяжении четырех столетий, начиная с конца 13 в., формировался некрополь одного из самых знаменитых боярских родов - Годуновых.



**Посетители увидят:**

**Братский корпус** для проживания монастырской братии, построенный в 16 веке и отличающийся характерной для того времени , простотой и скромностью декоративного оформления

**Свечной (Трапезный корпус)**с поварней «для братской пищи», кладовыми палатами и Свечным заводом , который снабжал восковыми свечами все церкви и монастыри Костромской епархии.

**Палаты бояр Романовых («Царские чертоги»)**в которых марте 1613 года, во время призвания на московский престол, проживал юный боярин Михаил Федорович Романов вместе с матерью, Великой старицей Марфой



**Звонницу (Колокольню)**, возведенную в начале 17 века на средства Годуновых с 18 колоколами -

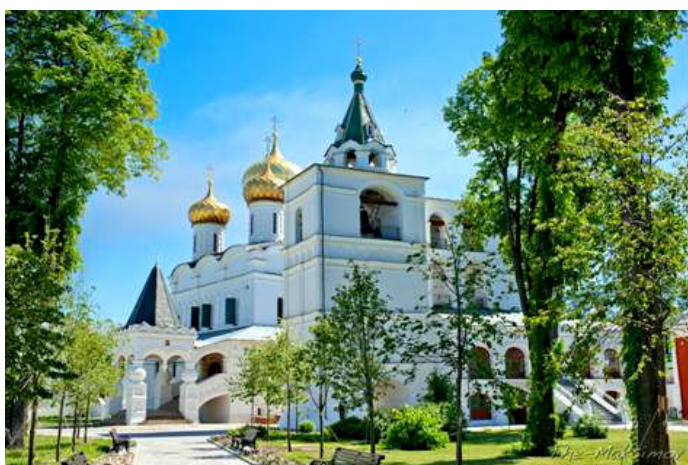
вкладами Годуновых

**Колокол «Царь Михаил»** подаренный монастырю в 2006 году принцем кентским Майклом -пра-пра-правнуком императора Николая I, отлитый в память 400-летия династии Романовых

**Троицкий собор**, построенный при царе Алексее Михайловиче в 17 веке, на месте «годуновского» храма, настенная роспись которого, была создана знаменитой артелью костромских изографов во главе с Гурием Никитиным.

### ТРОИЦКИЙ СОБОР

*Экскурсия знакомит посетителей с моментом призвания на царство Михаила Романова, посольством Земского собора в Костроме, святынями и фресковыми росписями главного Троицкого Собора Ипатьевского монастыря.*



**Гости посетят** главный действующий храм - духовное сердце Свято-Троицкого Ипатьевского монастыря, в котором в весенние дни 1613 года весь русский народ в лице Великого Московского посольства, 6 часов умоляло юного Михаил Федоровича принять на себя тяжелейшее бремя управления русским государством, после страшных лет Смутного времени

**Гости увидят** выдающиеся произведения церковного искусства:

Древнейшие иконы

Фресковые росписи 17 века, выполненные лучшими царскими иконописцами артели Гурия Никитина



Произведение русского прикладного искусства: деревянный резной золоченый иконостас в стиле борокко, и резное навершие с композицией «Распятие с предстоящими», дарованное Ипатьевскому монастырю императрицей Елизаветой Петровной.

## ЭКСКУРСИЯ В ПАЛАТАХ БОЯР РОМАНОВЫХ

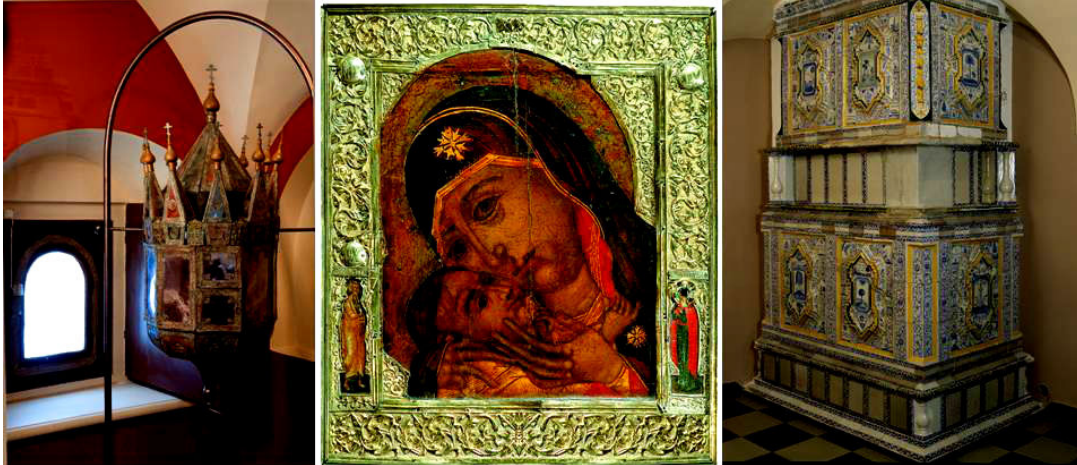
Экспозиция посвящена истории воцарения династии Романовых в России, связям царствующего Дома с Костромским краем и Ипатьевским монастырем.

Гости посетят особое место - здание, в котором жил в начале 1613 года Михаил Федорович Романов со своей матерью Великой старицей Марфой.

Гости увидят реликвии, связанные с царствовавшим в России более 300 лет Домом Романовых:

Посох царя Михаила Романова

Выносной фонарь Великого посольства, которое в 1613 г. прибыло из Москвы просить Михаила Федоровича взойти на московский престол.



- Предметы, связанные с пребыванием в Ипатьевском монастыре царствующих особ, в том числе, Реликвии основателя романовской династии – серебряный ковш и посох, присланные в обитель императором Николаем I.
- Изразцовые печи
- Предметы (книги, иконы и прочее) Романовского фонда
- Старопечатные и рукописные церковно-богослужебные книги, книги религиозно-нравственного и церковно-исторического содержания, старые акты и документы, метрические книги, дарственные грамоты, планы.

В атмосфере традиционного крестьянского быта, гости **МУЗЕЯ ЛЬНА И БЕРЕСТЫ** знакомятся с традициями выращивания и обработкой льна, с истоками и развитием берестяного искусства, с народным творчеством костромских мастеров, видами изделий из льна и бересты, народной вышивкой. В музее можно приобрести экологически чистые льняные изделия.



В Зале Льна:

- Вам покажут, каким образом льняная солома превращается в крестьянский сарафан или рубашу
- Вы узнаете о старинной ручной обработке льна, увидите в работе действующий ткацкий стан
- Сами попробуете на нем поработать. В коллекции музея изделия Большой Льняной Костромской Мануфактуры, и коллекция льняных кукол ручной работы.
- В Зале Бересты, коллекция старинных изделий XIX века: берестяные короба с крышкой (туеса), берестяные корзины (пестерь), кузовки, лапти, поршни, берестяная коллекция знаменитой мастерицы Валентины Шантыревой и ее учеников, а также личная коллекция директора музея.



**Интерактивная программа «ВОКРУГ ПЕЧКИ»** проводится в настоящей русской избе с рассказом о жизни, быте и традициях крестьянской семьи. Вы попробуете выполнить различные виды домашних работ: надо будет достать ухватом чугунок из печки, погладить белье рубелем- "деревянным утюгом" , пройтись с коромыслом.



Хозяйка избы покажет игры, в которые играли крестьянские дети. По окончании программы всех угостят чаем с пирогом или баранками. В программу включена обзорная экскурсия по музею , рассчитана на различный возраст участников и проводится круглый год.



Вы узнаете что такое сени , "мост", горница , подклет , амбар . Увидите бани на сваях из деревни Ведерки Костромского района, мельницу -шатровку из деревни Спас, овин , который предназначался для "огневой" просушки снопов ржи, пшеницы, ячменя, овса.

Вы совершите настоящее путешествие в прошлое! Вы узнаете: что значит холодная и тёплая изба и как они соединяются друг с другом . Из шумного города вы попадете на тихую деревенскую улицу, которая протянулась вдоль живописной речки. Все избы настоящие, привезены в разобранном виде и составлены в музейную деревню, которая красива в любое время года – и летом, утопающая в зелени, и осенью – одетая в золото, и зимой – укрытая искристым снежным покрывалом, и весной – окутанная нежно-зеленой дымкой молодой листвы.

## МУЗЕЙ ЛЕС - ЧУДОДЕЙ

Как и положено гостей леса встречает Баба - Яга , а вход в избу охраняют большие коряги- корневища, посаженные вверх корнями , только не шевелятся , как в сказке , хоть и тянут свои корни- руки, но не хватают , и не затягивают.



В первой лесной чаще - чудо- олень, в санях полешки березовые, липовые, осиновые, сосновые еловые, дубовые. У каждого бревна на разрезе свой древесный рисунок .

Под потолком огромные выкованные из железа е комары , они так окаменели под кувалдой кузнеца , что так на потолке и застыли.



В избушке у Бабы –Яги уже и костерок для вас приготовлен, и котелок подвешен. Жирный черный Кот на окне сидит вас ждет , когда Бабка сварит всех гостей , да пригласит его на ужин из костей.



Филин на ветке, как в сказке о Спящей Красавице. Он тоже окаменел на время, но стоит Принцу поцеловать спящую Красавицу - все звери и птицы встрепенутся и проснутся Железные вороны светильниками в лапах освещают путь по лесным дорожкам леса –чудодея.

В музее можно посмотреть и деревянные скульптуры, и плетение из лозы, и удивительный металл , и изделия костромских красносельских ювелиров.